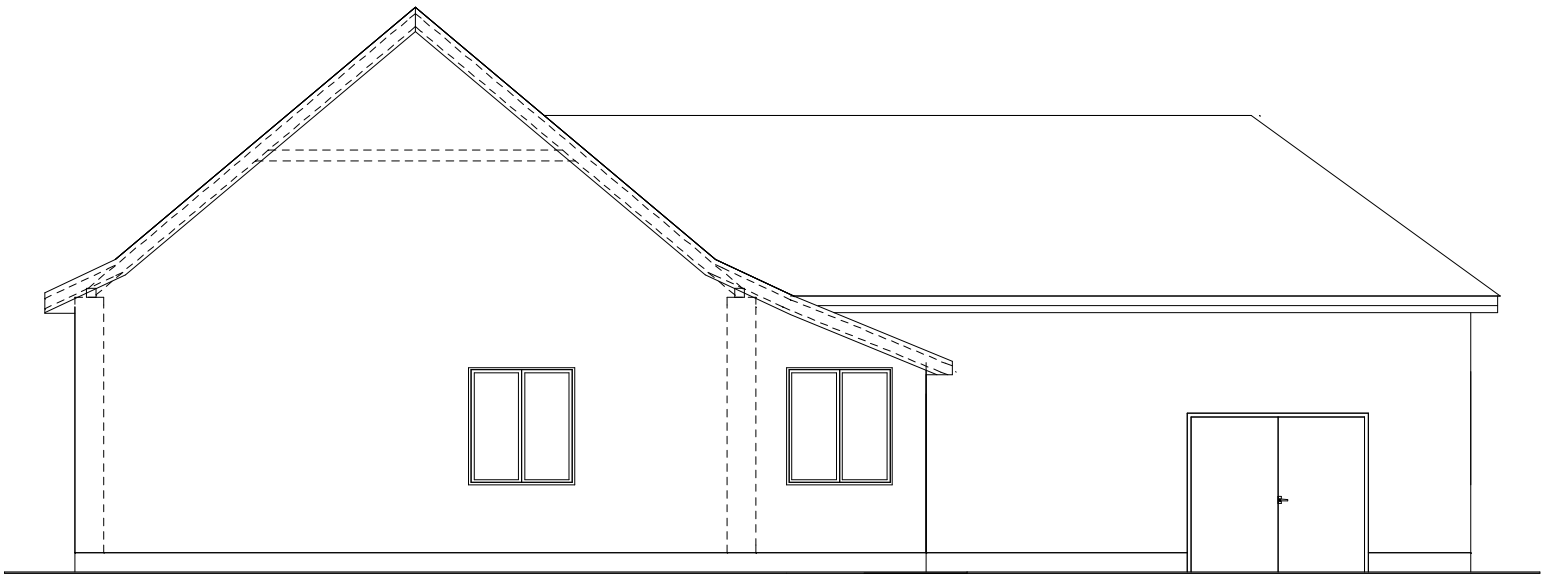
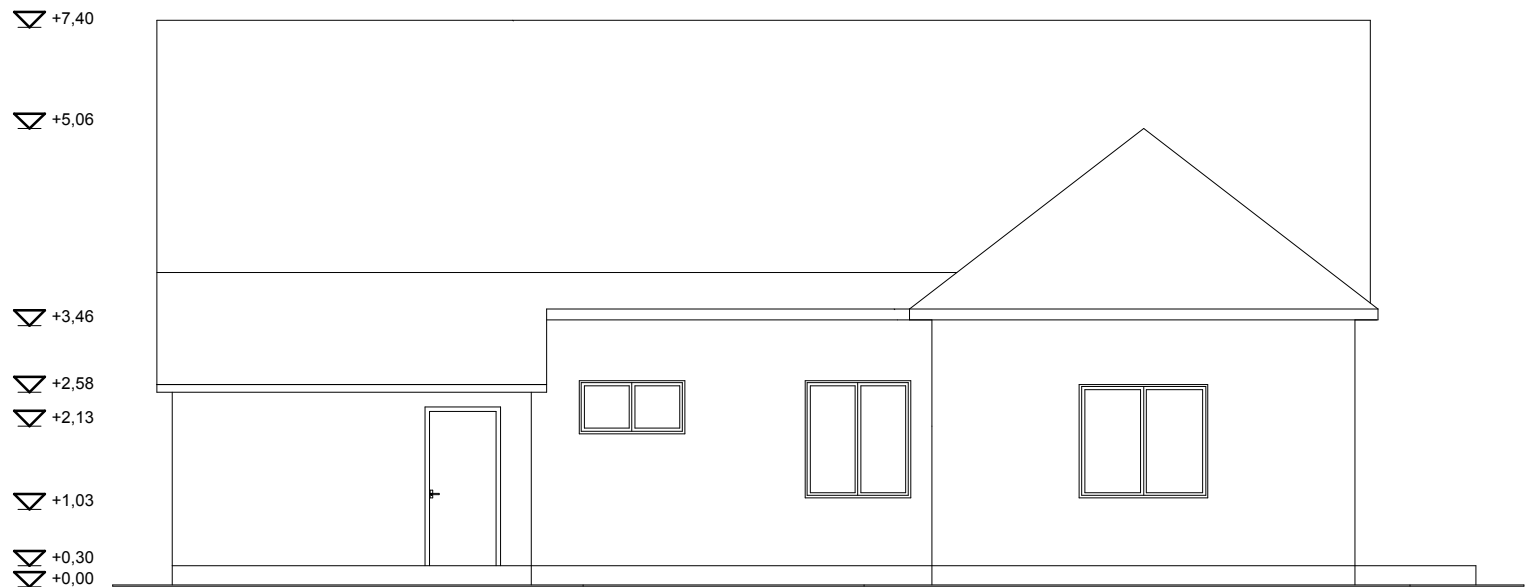


ÁTALAKÍTOTT DÉL-NYUGATI HOMLOKZAT M = 1 : 100



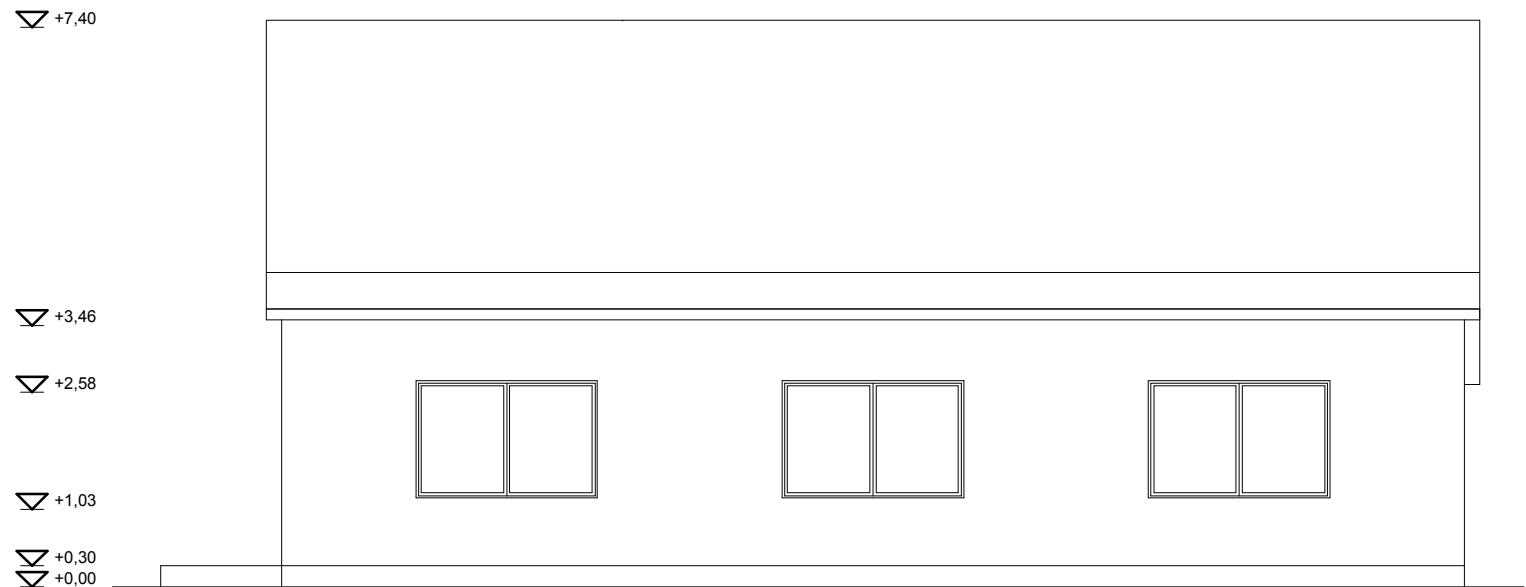
ÁTALAKÍTOTT DÉL-KELETI HOMLOKZAT M = 1 : 100



ÁTALAKÍTOTT ÉSZAK-KELETI HOMLOKZAT M = 1 : 100



ÁTALAKÍTOTT ÉSZAK-NYUGATI HOMLOKZAT M = 1 : 100



**FELÜLETKÉPZÉS:**

Homlokzati felületek: LB-Knauf STRUKTUROLA DEKOR R 2 dörzsölt vékonyvakolat, II-es színcsoport  
Lábzatok: Weber lábazati gyöngyvakolat sötétbarna színben (színkód: 0123)  
Nyílászárók: Agyagában színezett műanyag szerkezetek  
Egyéb homlokzati felületek: változatlanul maradnak.

**Szolgálati lakás külső energetikai célzatú felújítása**  
TOP-4.1.1-15-JN1-2016-00004 projekt megvalósítása

**Átalakított homlokzatok M=1:100**

Építés helye:  
5324 Tomajmonostora, Széchenyi út 66.  
Hrsz.: 473/2

Készült:  
2017. augusztus

É-3

Építtető:  
Tomajmonostora Község Önkormányzata  
5324 Tomajmonostora, Széchenyi u. 63.

Felelős tervező:  
Oláhné Csengeri Rozália építészmérnök (É 16-0280)  
5241 Abádszalók, Arany János u. 45.

Tervező:  
Barta Jenő magasépítő mérnök (É3-08-0582)  
9400 Sopron, Lővér krt. 33. II/8.